

# 取扱説明書

## 大型ハンガーくんダブル

受注生産品

超重量級大型ハンガー金具

【取付専門業者指定商品】 型式：D-ai-BHW001



### 目次

- 安全上のご注意、警告・注意事項
- 外形寸法図・構成部品
- 設置手順
- 保証規定

## 安全上のご注意

取扱説明書には、お使いになる方や他の人へ危害と財産の損害を未然に防ぎ、安全に正しくお使いいただく為に、重要な内容を記載しています。  
次の内容をよく理解してから本文をお読みになり、記載事項をお守りください。  
この取扱説明書は必要な時にお読みいただけるよう、大切に保管してください。  
また、本製品は生産より出荷に至るまで厳重に検査しておりますが、万一製品に破損または使用に支障をきたす場合は、誠に恐れ入りますが購入先または下記宛先までお問い合わせください。

### 株式会社ダイエン

TEL : 072-240-7701 FAX : 072-240-7702

Mail : info@daien.jp

URL : <https://www.daien.jp>



#### 警告

この表示内容を見逃して誤った取扱をすると、死亡または重傷を負う可能性が想定される内容を示しています。



#### 注意

この表示内容を見逃して誤った取扱をすると、傷害を負うまたは物的破損が発生する可能性が想定される内容を示しています。

● その他注意する内容を絵表示で区分し下記に説明します。



#### 禁止

この絵表示は絶対に行ってはいけない「禁止」内容です。



#### 禁止

この絵表示は行ってはいけない「禁止」内容です。



#### 注意

この絵表示は気を付けて頂きたい「注意」内容です。



#### 注意

この絵表示は手・指に気を付けて頂きたい「注意」内容です。



#### 指示

この絵表示は必ず行って頂きたい「指示」内容です。

## 警告・注意事項



本製品は1台 75kg 以下、2台で 150 kg 以下の LCD の壁付けを対象とした製品です。それ以外の LCD を取り付けると、本製品および LCD の落下・破損などの故障、事故の原因になります。本製品の取付は取扱説明書に従って施工してください。本製品および LCD の取り付け、取り外しは必ず 2 人以上で作業を行ってください。一人での作業は事故の原因になります。



LCD の設置後は、保守メンテナンス以外でねじを緩めたり、外したりしないでください。使用中にねじの緩みによるガタツキが生じた場合は、締め直してください。締め直してもガタツキが直らない場合は、使用を中止してください。また、金具には他の荷重をかけないでください。用途以外の目的での使用はしないでください。本製品の改造・変更は行わないでください。上記において LCD の落下・破損などの事故の原因になります。

本製品を壊れたまま使用しないでください。万一部品が壊れた場合は販売店にご相談ください。また、屋外での使用や水濡れを避けてください。さび・変色の原因になります。



本製品の設置は、本製品と LCD の重量に耐えうる強固な補強と、適した取付ボルト等で固定してください。取り付けには特別な技術が必要ですので、販売店や工事店にご相談ください。取り付け・取り扱いの不備による LCD の落下・破損などの事故の原因になります。

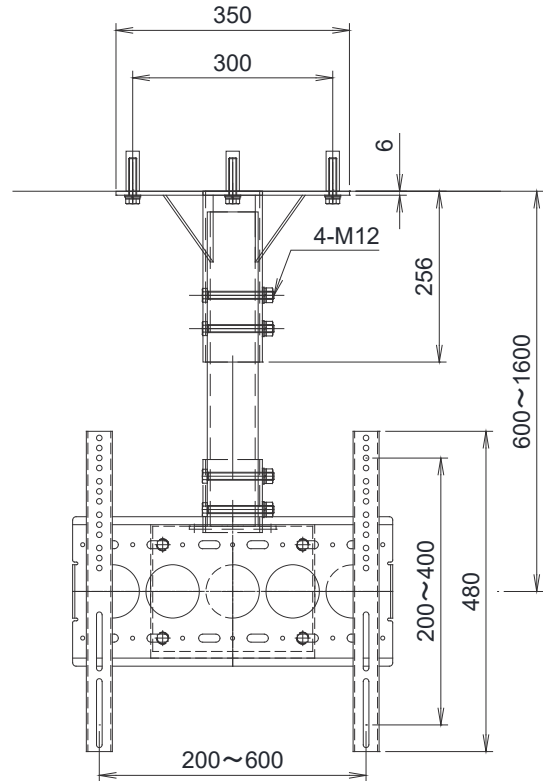
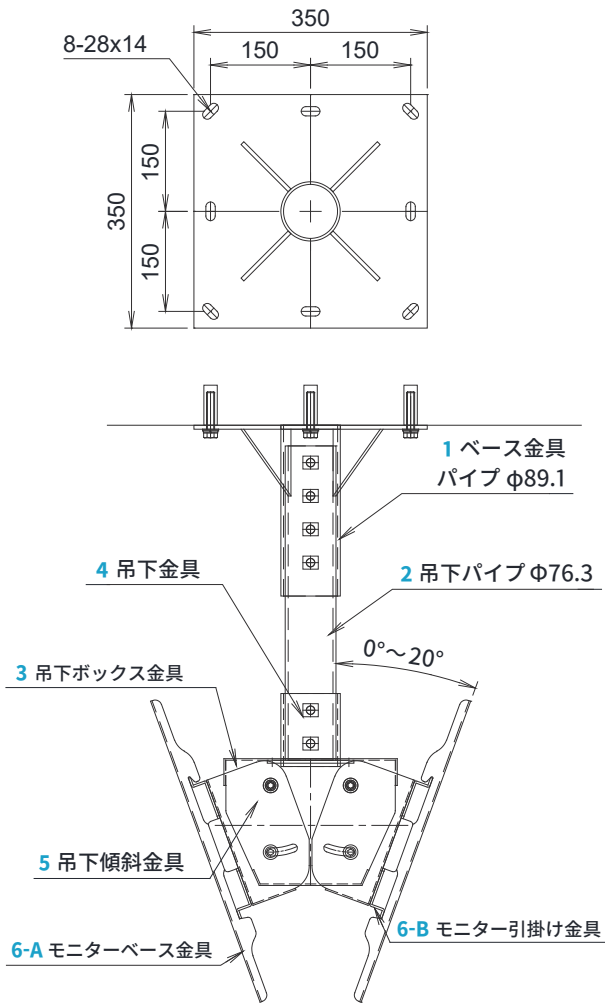


本製品の固定のボルトやネジ類は、所定の場所に確実に締め付け固定してください。



取付の際には、金具等に手指等を挟まないよう十分に注意してください。

# 外形寸法図・構成部品



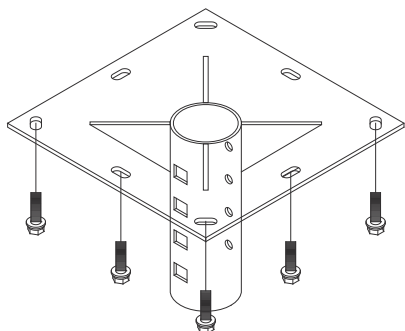
NO	名称	数量
1	ベース金具	1台
2	吊下パイプ	1本
3	吊下ボックス金具 (ダブル)	1台
4	吊下金具	1台
5	吊下傾斜金具	2台
6	DWS-01L or DWS-02L (壁掛金具)	2台
6-A	モニターベース金具	2台
6-B	モニター引掛け金具	4本

## 付属品

- 六角ボルト M12×L100 ..... 4本
- M12 ナット, SW, PW ..... 4 Set
- 六角アップセットビス M6×L15 ..... 4本
- 六角アップセットボルト M10×L20 ... 12本

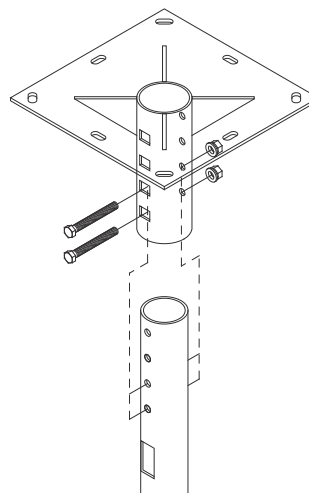
# 設置手順 1

※必ず2人以上で作業してください。作業時、本体が落下しないように注意してください。



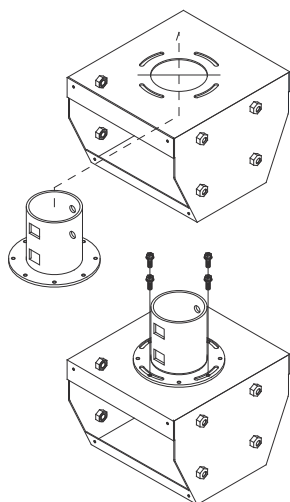
## ▶ 1. ベース金具の取付

約 M12 以下のアンカーまたはボルトを使用し、耐震性を考慮した本数（8 本以下）で天面補強に固定する。



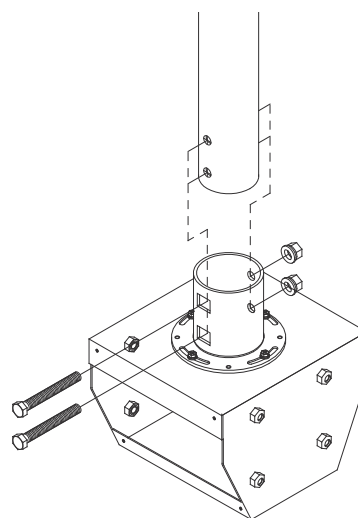
## ▶ 2. 吊下パイプの取付

M12×100のボルト2本でベース金具とパイプをジョイント固定する。



## ▶ 3. 吊下金具の取付

吊下ボックスに吊下金具をセットする。六角アップセットボルト M6×20-4 本で固定する。

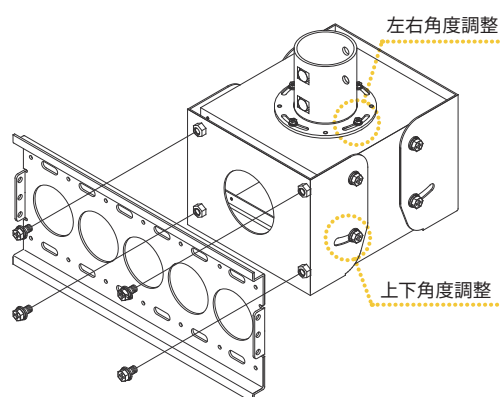
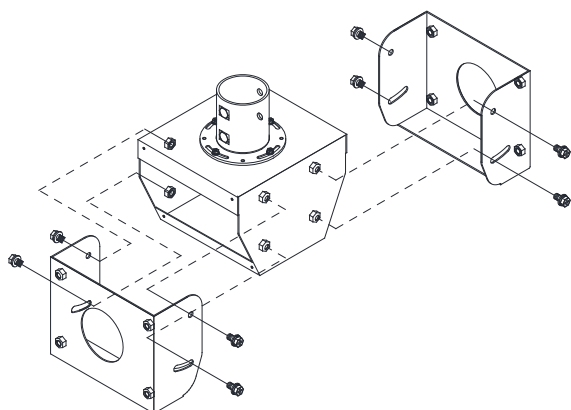


## ▶ 4. 吊下パイプと吊下ボックスの取付

M12×100のボルト2本で吊下金具とパイプをジョイント固定する。

## 設置手順 2

※必ず2人以上で作業してください。作業時、本体が落下しないように注意してください。



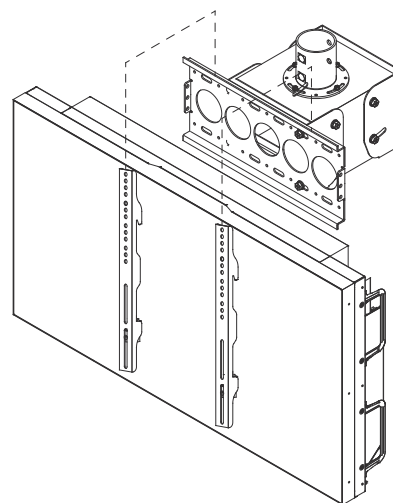
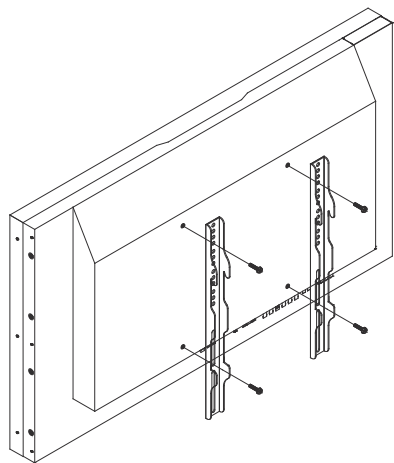
### ▶ 5. 吊下ボックスへ傾斜金具の取付

M10×20 のボルト 8 本で傾斜金具を固定する。

### ▶ 6. モニターベース金具の取付

M10×20 のボルト 4 本で傾斜金具を固定する。

※壁掛金具の取付は、別途取扱説明書に従って正しく取付してください。



### ▶ 7. モニターへ引掛け金具の取付

モニターに合ったボルト 4 本で引掛け金具を固定する。

### ▶ 8. モニターの取付

モニターをモニターベース金具に引掛け、引掛け金具の下部ねじを締めて固定する。

※モニターの上下角度は 0 度～20 度の調整が可能です。角度を決めたあと、ボルトを確実に締め付けてください。

※モニターの左右角度は任意の位置に調整の上、4 か所のボルトを確実に締め付けてください。

