

お手入れについて

クロマキー面に汚れが生じた場合は、水を含ませたやわらかい布を十分に絞り拭き取ってください。その後、乾いた布で水分をよく拭き取ってください。（汚れがひどい時は、水でうすめた中性洗剤にやわらかい布をひたし、十分に絞り拭き取ってください。）必ず洗剤は水を含ませた布で完全に拭き取ってください。

※ベンジン・シンナー等の油性のものや、硬い物を使用した場合、生地への破損の原因になりますので、絶対に使用しないでください。

故障かな？と思ったら

修理が必要な場合は販売店または営業担当者までご連絡ください。

廃棄

この製品を廃棄するときは専門業者にご依頼ください。また、廃棄業者にこの「取扱説明書」もご提示ください。

■主要部品の材質

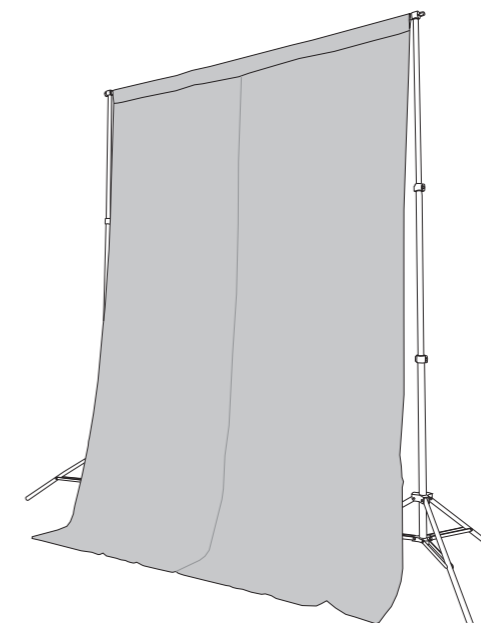
・クロマキー生地	布タイプ	ポリエステル100%
	ターポリンタイプ	塩化ビニール樹脂
・三脚スタンド ・伸縮バー	鉄・アルミ・樹脂	
・強力クリップ	樹脂	

取扱説明書について

この「取扱説明書」を汚されたり、紛失された場合は、販売店までご連絡いただき、内容を確認の上、ご請求ください。この製品を譲渡される場合は、必ず次の所有者にこの説明書を添付して譲渡してください。

取扱説明書

クロマキー三脚 (布タイプ・ターポリンタイプ)



この度はお買い上げいただきありがとうございます。

安全に使用していただく図記号の説明

ご使用になる前に、この「取扱説明書」を必ずお読みのうえ、正しくお使いください。この製品は改良のために、仕様を変更する場合があります。このため、同一製品においても「取扱説明書」の記載内容が異なる場合がありますので、製品ごとの「取扱説明書」を混同して使用しないでください。

⚠ 記号は注意(警告を含む)をうながすことを表しています。

🚫 記号は禁止事項を表しています。

❗ 記号は行為を指示することを表しています。

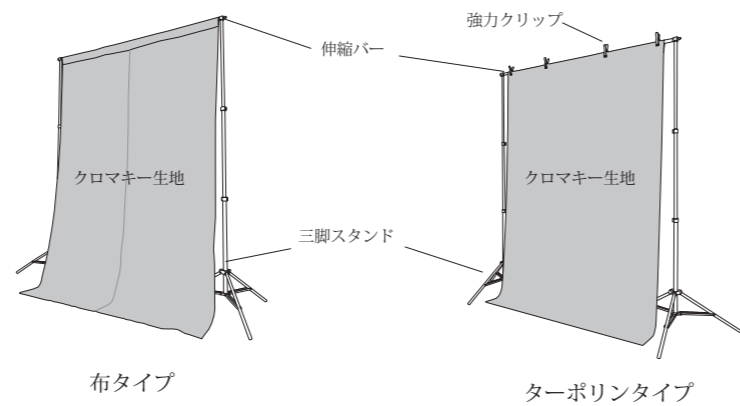
⚠ 警告	❗	1. 設置する場所の水平を確認し、必ず平らな場所に設置してください。転倒の危険があります。 2. 組立時、ロックレバーが確実に掛かっていることを確認してください。脱落の危険があります。 3. 伸縮バーが確実に固定されていることを確認してください。脱落の危険があります。
	🚫	1. 部品、製品を分解しないでください。脱落の危険があります。 2. 三脚・クロマキー生地にぶらさがったり、物を掛けたりしないでください。また、無理な力を加えないでください。破損する危険があります。
⚠ 注意	❗	1. クロマキー生地を昇降させる際には、周囲を確認してから操作してください。クロマキー生地が人や物に接触する可能性があり危険です。 2. 使用後は必ず専用ケースに収納してください。長期間使用した状態で放置すると、クロマキー生地の品質を損なうことがあります。

クロマキーの組立を行う方へ

(1) 付属品の種類・数量の確認

付属品の一覧		
専用バッグ × 1		
クロマキー生地 × 1	三脚スタンド × 2	伸縮バー × 1
強力クリップ × 4	六角レンチ × 2	

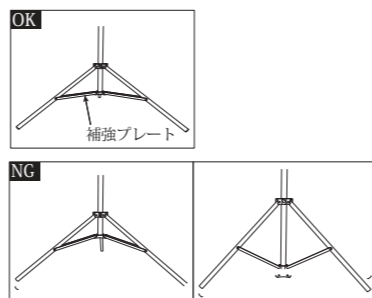
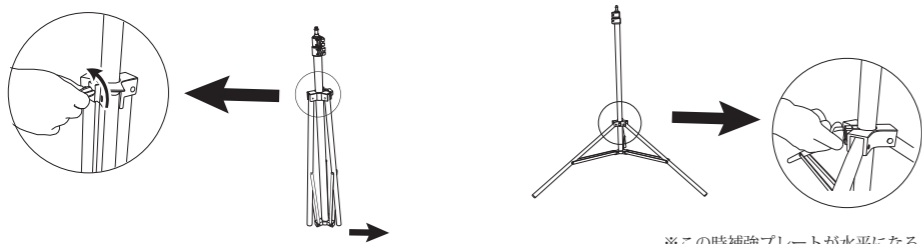
(2) 製品各部の名称



三脚スタンドの組立方法（布タイプ/ターポリンタイプ共通）

(1) 三脚スタンドの脚を広げてセットします。

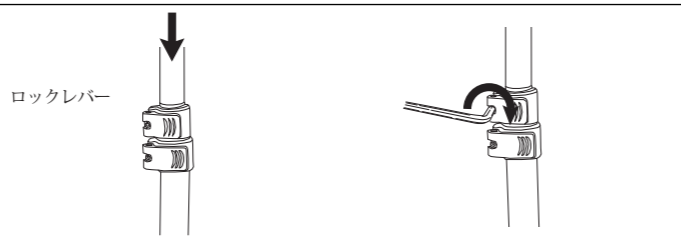
- ① つまみを緩めてロックを解除し脚を広げます。 ② 脚を広げたらつまみを締めます。



※この時補強プレートが水平になるように高さを調整します。

注意 事前確認を行ってください

三脚スタンドポールを伸ばし、ロックレバーを倒して固定した状態でロックが効いている事を確認してください。
ロックがゆるい場合は付属の六角レンチで締めて調整してください。

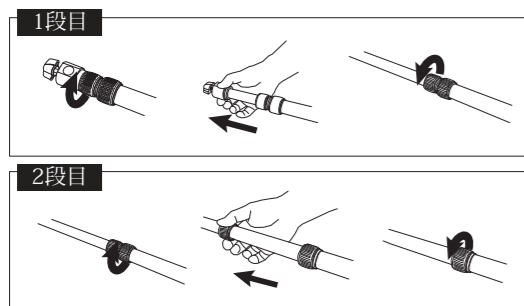


布タイプの取付方法

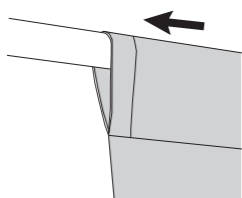
(1) 三脚スタンドを組み立てます。

(2) 生地を伸縮バーに通します。

- ① 伸縮バーのストッパーを緩めて伸ばし、最大限伸ばしたところでストッパーを締め固定します。
(伸縮バーは下図のように2段階伸びます。)

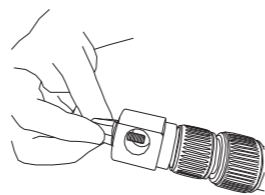


② 生地を伸縮バーに通します。

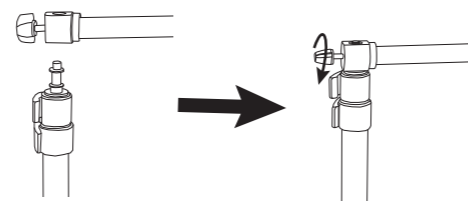


(3) 伸縮バーを三脚スタンドに固定します。

- ① 伸縮バーの両端にあるつまみを回して、開口部の内側にネジが出ていない状態にします。

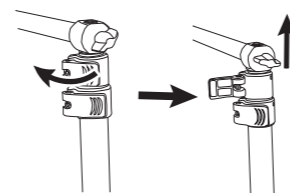


- ② 三脚スタンドの先端に伸縮バーを差込み、両端のつまみを締めて固定します。

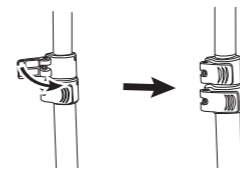


(4) 三脚スタンドのポールを伸ばします。

- ① 上段から順番にロックレバーを解除して伸ばしていきます。



- ② 任意の高さまで伸ばしたらロックレバーを倒してしっかりと固定します。



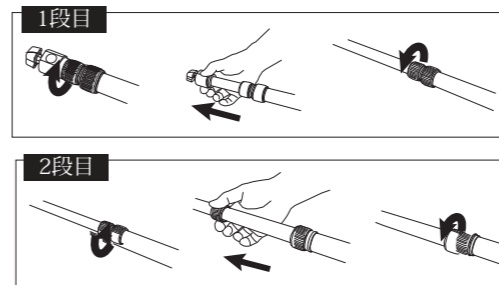
- ③ 下段も同様に伸ばし、ロックレバーを倒してしっかりと固定します。

ターポリンタイプの取付方法

(1) 三脚スタンドを組み立てます。

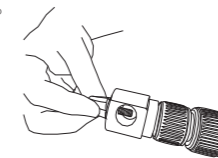
(2) 生地を伸縮バーに通します。

- ① 伸縮バーのストッパーを緩めて伸ばし、最大限伸ばしたところでストッパーを締め固定します。
(伸縮バーは下図のように2段階伸びます。)

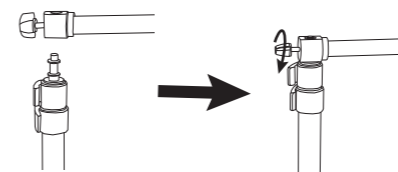


(3) 伸縮バーを三脚スタンドに固定します。

- ① 伸縮バーの両端にあるつまみを回して、開口部の内側にネジが出ていない状態にします。

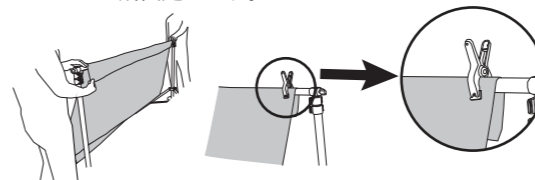


- ② 三脚スタンドの先端に伸縮バーを差込み、両端のつまみを締めて固定します。

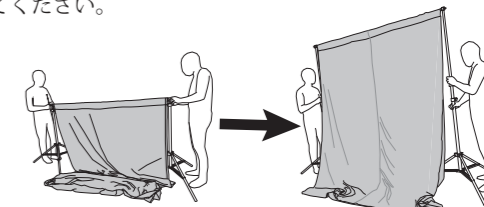


(4) 伸縮バーに生地をかけて強力クリップで固定します。

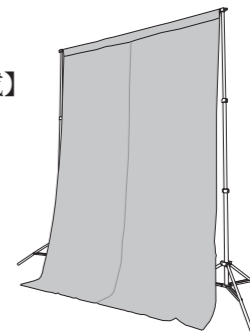
- ① 図のように伸縮バーに生地を取付け、付属の強力クリップで4カ所固定します。



※スタンドの高さを調整する際は左右同時に上段ポールから伸ばしてください。



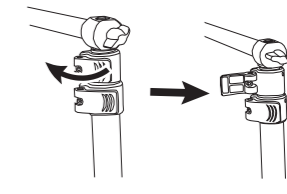
【完成】



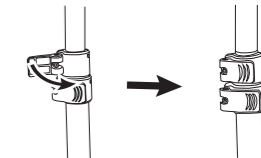
※付属の強力クリップを使用することで、生地 of 両端も固定できます。

(5) 三脚スタンドのポールを伸ばします。

- ① 上段から順番にロックレバーを解除して伸ばしていきます。

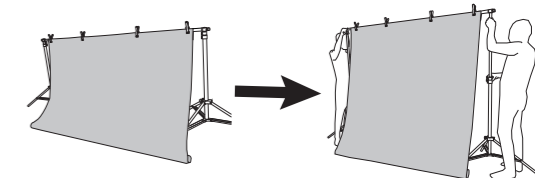


- ② 任意の高さまで伸ばしたらロックレバーを倒してしっかりと固定します。



- ③ 下段も同様に伸ばし、ロックレバーを倒してしっかりと固定します。

※スタンドの高さを調整する際は左右同時に上段ポールから伸ばしてください。



【完成】

